

## Zoo Frankfurt

Der Eintritt ist auf 1 x täglich begrenzt.  
Bernhard-Grzimek-Allee 1, Tel.: 069 / 212-3 37 35  
www.zoo-frankfurt.de

## Outdoor-Kids

Offenes Sportangebot für Kinder und Jugendliche in öffentlichen Parks. An folgenden Tagen von 15.30–17.00 Uhr (keine Anmeldung nötig)

23.07./22.08. von Weinberg Park (Niederrad)  
25.07./08.08. Solmspark (Rödelheim)  
30.07./08.08. Günthersburgpark (Bornheim)  
13.08./01.08. Niddapark Spielplatz (Ginnheim)  
15.08./06.08. Sinaipark (Dornbusch)  
20.08./30.07. Sommerhofpark (Gutleutviertel)

**NEU:** »Mit der Ferienkarte ins Gallus« vom 16.07 bis 18.07.2024 (Di., Mi., Do.) jeweils von 13.00 bis 18.00 Uhr auf dem Gustavsborgplatz (Gustavsburgstraße, 60326 Frankfurt am Main) mit offenen Bewegungs- und Sportangeboten und vielem mehr. Keine Anmeldung nötig.

## Weitere Ermäßigungen:

### Boulderhalle Boulderwelt

Familien zahlen zu jeder Uhrzeit für die Familienkarte nur 27,90 € statt 33,90 €. Die Familienkarte ist ein Tageseintritt für zwei kletternde Erwachsene mit allen eigenen Kindern unter 14 Jahren, inklusive Leihschuhe für die Kinder.  
August-Schanz-Straße 50, Tel. 069 / 95 41 65 60  
www.boulderwelt.de

### Boulderhalle Dynochrom

Kinder und Jugendliche zahlen für Eintritt und Leihschuhe zusammen ermäßigt 5,00 €.  
Flinchstraße 45, Tel. 069 / 40 80 27  
www.dynochrom.com



## Open Air Festival des Kinder- und Jugendtheaters Frankfurt

am: 13.07., 14.07., 19.07., 20.07., 21.07., 24.07.  
jeweils um 16.00 Uhr im Nidda Park Frankfurt.  
(keine Anmeldung nötig) Kinder und Jugendliche mit Ferienkarte zahlen lediglich 5,00 €. Weitere Informationen und Reservierungen unter: kijuthea@t-online.de oder 0157/33 38 98 64

## MAIN TOWER Aussichtsplattform

Kinder unter 6 Jahren erhalten kostenlosen Eintritt. Kinder und Jugendliche zahlen ermäßigt nur 4,50 €. Kinder und Jugendliche unter 16 Jahren dürfen die Plattform nur in Begleitung einer volljährigen Aufsichtsperson besuchen.  
Neue Mainzer Straße 52–58,  
Tel. 069/36 50 48 78, www.maintower.de

## Primus-Linie

Kinder und Jugendliche von 6-14 Jahren zahlen 5,50 € für 50 oder 100 Minuten, Jugendliche von 15-18 Jahren zahlen 9,00 € für 50 Minuten und 12,00 € für 100 Minuten. Das Angebot gilt nur für den Kauf von Einzeltickets, nicht für den Kauf des Familientickets. Keine Kombination mit weiteren Rabattierungen oder Nachlässe möglich.  
Mainkai 36, Tel.: 069/1 33 83 70  
www.primus-linie.de

## Schwarzlichthelden

Kinder und Jugendliche zahlen pro Runde von Mo.–Do. in der Zeit von Spielbeginn bis 18 Uhr 9,00 €. Begleitende Eltern zahlen nur 12,00 €.  
Berger Straße 138, Tel. 069/76 06 87 10  
www.schwarzlichthelden.de

## Frankfurt Sightseeing

Kinder und Jugendliche fahren in Begleitung von Erwachsenen auf der Express Tour kostenlos mit.  
Haltestelle Paulskirche / Römer  
Tel.: 069 / 400 50 20 10  
www.frankfurt-sightseeing.com



## Glückswiese Sindlingen

Ponyreiten für eine Stunde für zwei bis maximal drei Kinder kostet 15,00 € pro Kind / Jugendlichen (Einzelstunde kostet 20,00 €). Kuschelzeit und Führung über die Glückswiese kosten 20,00 € für bis zu 5 Personen. Jede weitere Person kostet 2,00 € zusätzlich.  
Okrifteler Straße, 0176/80 26 30 98  
www.sindlinger-glueckswiese.de

## Struwwelpeter Museum

Kinder und Jugendliche zahlen 2,00 €.  
Hinter dem Lämmchen 2–4,  
Tel.: 069/94 94 76 74 00  
www.struwwelpeter-museum.de

## TIMERIDE

Zu einer Erwachsenenkarte gibt es ein kostenloses Kinderticket. Jugendliche ab 18 Jahren zahlen den reduzierten Preis von 11,00 €.  
Berliner Straße 42a, tickets@timeride.de

## Hinweis:

Die städtischen Museen sind für alle Kinder und Jugendlichen bis einschließlich 18 Jahren kostenfrei. Zudem können Kinder und Jugendliche bis einschließlich 14 Jahren kostenfrei die Frei- und Hallenbäder der Frankfurter Bäder besuchen. Für alle weiteren Fragen oder Rückmeldungen zur Ferienkarte erreichen Sie uns per E-Mail: ferienkarten@stadt-frankfurt.de  
Bei allgemeinen Fragen zum Angebot oder Kauf / Ausgabe der Ferienkarte: Tel. 069 / 115 (Behördennummer)

## Unsere Partner:innen



# FERIENKARTE

# 2024

Ein Angebot für die Sommerferien.



Online erhältlich vom:  
03.06. bis zum 02.08.2024

über [www.ferienkarussell-frankfurt.de](http://www.ferienkarussell-frankfurt.de)

STADT FRANKFURT AM MAIN

JUGEND- & SOZIALAMT



### An wen richtet sich die Ferienkarte?

Kinder und Jugendliche bis einschließlich 18 Jahre mit Wohnort oder Ferienadresse in Frankfurt am Main. Es handelt sich um ein Angebot des Jugend- und Sozialamtes.

**Gültig vom 12.07. bis zum 25.08.2024**

### Wieviel kostet die Ferienkarte?

Kinder und Jugendliche mit Frankfurt-Pass erhalten die Ferienkarte kostenfrei.

**3 bis 14 Jahre:** 10,00 € ohne RMV-Ticket (Neu) \*

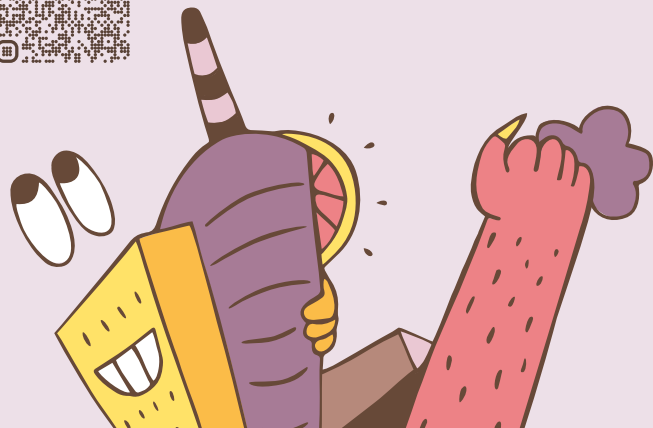
**6 bis 14 Jahre:** 25,00 € mit RMV-Ticket

**15 bis 18 Jahre:** 25,00 € ohne RMV-Ticket

**15 bis 18 Jahre:** 33,00 € mit RMV-Ticket \*

### Wie bekomme ich eine Ferienkarte?

Kostenpflichtige Beantragung ausschließlich online über [www.ferienkarussell-frankfurt.de](http://www.ferienkarussell-frankfurt.de) möglich. \*



Bezahlung über PayPal, Paydirekt, Giropay oder Kreditkarte.

**Kostenfrei für Frankfurt-Pass-Inhaber:innen.**

**NEU:** Kostenlose Gruppen-Ferienkarten für soziale Einrichtungen, die im außerschulischen Bereich mit Kindern und Jugendlichen arbeiten. Einrichtungen der Offenen Kinder- und Jugendarbeit, (teil-) stationäre Einrichtungen der Jugendhilfe und Unterkünfte in denen geflüchtete oder wohnungslose Kinder und Jugendliche leben. Für Gruppenanmeldungen wenden Sie sich bitte ab dem 15.04.24 an: [ferienkarten@stadt-frankfurt.de](mailto:ferienkarten@stadt-frankfurt.de)

### Was ist die Ferienkarte mit RMV-Ticket (Bus/Bahn)?

Mit dem RMV-Ticket auf der Ferienkarte kann man kostenfrei mit den Öffentlichen Verkehrsmitteln – Regional-Bus, Stadtbus, U-Bahn, S-Bahn, Straßenbahn, Regionalbahn – im Stadtgebiet Frankfurt am Main fahren (Tarifgebiet Frankfurt inkl. Flughafen, 2. Klasse, TG 5000). Es gelten die gemeinsamen Beförderungsbedingungen und Tarifbestimmungen des RMV. Die RMV-Anschlussfahrkartenregelung ist zulässig. Dafür bitte Anschluss-Fahrkarte zur Preisstufe 3 auswählen.

[www.rmv.de](http://www.rmv.de)

### Kein PC, kein Laptop oder Smartphone zur Verfügung?

Quartiersbüros sowie Kinder- und Jugendhäuser bieten Unterstützung, auch bei der Online-Beantragung. Hast du einen Frankfurt-Pass und die Online-Beantragung funktioniert trotzdem nicht? Dann hol dir einen **Ferienkarten-Aufkleber** in deinem Sozialrathaus, ohne Termin, während der Öffnungszeiten.



### Wo erhalte ich kostenfreien Eintritt?

**RMV** – Öffentliche Verkehrsmittel – Bus, U-Bahn, S-Bahn, Straßenbahn (optional wählbar). Kinder unter 6 Jahren fahren kostenlos mit.

#### **Bibelhaus ErlebnisMuseum**

Metzlerstraße 19, Tel.: 069 / 66 42 65 25  
[www.bibelhaus-frankfurt.de](http://www.bibelhaus-frankfurt.de)

#### **LEGO-BAUSTELLE vom DEUTSCHES ARCHITEKTURMUSEUM (DAM)**

Vom 18.06 bis 28.07 ist der Besuch der Lego-Baustelle mit Ferienkarte kostenlos. Montags geschlossen! Werktags, außer montags: 10.00 Uhr bis 17.00 Uhr, Samstag und Sonntag: 11.00 bis 17.00 Uhr, Henschelstr. 18, [www.dam-online.de](http://www.dam-online.de)

#### **DFF – Deutsches Filminstitut & Filmmuseum e. V.**

Mit der Ferienkarte erhalten Kinder und Jugendliche freien Eintritt in die Dauerausstellung und Sonderausstellung, sowie die Kombikarte gratis. Der Zugang zur Bluebox am Wochenende (14 bis 18 Uhr) ist für alle Besucher:innen frei. Schaumainkai 41, Tel. 069 / 961 22 02 20  
[www.dff.film](http://www.dff.film)

#### **Experiminta ScienceCenter**

Kinder von 3 bis 5 Jahren sowie Frankfurt-Pass-Inhaber:innen bis einschließlich 18 Jahren erhalten kostenfreien Eintritt. 6 bis 18-jährige zahlen ermäßigt 4,00 €. Hamburger Allee 22, Tel. 069 / 71 37 96 90, [www.experiminta.de](http://www.experiminta.de)

#### **Frankfurter Bäder**

Panoramabad, Riedbad Bergen-Enkheim, Textorbad, Titus Thermen, Freibad Silo, Freibad Eschersheim, Freibad Nieder-Eschbach, Freibad Brentano, Freibad Stadion, Freibad Hausen. Für die Erlebnisbäder Titus Thermen und Panoramabad ist zusätzlich 1,00 € zu bezahlen und der Aufenthalt ist auf 4 Stunden begrenzt.

Bitte informiere dich über etwaige Schließungen von Bädern während der Sommerferien auf der Homepage. Das Gartenbad Fechenheim ist als Vereinsbad von der Aktion ausgeschlossen. Der Eintritt ist auf 1x täglich begrenzt.  
[www.frankfurter-baeder.de](http://www.frankfurter-baeder.de)

#### **Galli Theater**

Kinder und Jugendliche mit Frankfurt-Pass erhalten kostenlosen Eintritt. Sonst zahlen Kinder und Jugendliche ermäßigt 4,00 € für das Märchentheater (nur mit Reservierung). Hamburger Allee 45, Tel: 069/97 09 51 52, [www.galli-frankfurt.de](http://www.galli-frankfurt.de)

#### **Kaisersaal**

Täglich zwischen 10 Uhr und 18 Uhr (außerplanmäßige Schließungen vorbehalten)  
Römerberg 27, [protokoll@stadt-frankfurt.de](mailto:protokoll@stadt-frankfurt.de)

#### **Opel-Zoo**

3 bis 14-Jährige mit Frankfurt-Pass erhalten kostenlosen Eintritt. 15 bis 18-Jährige mit Frankfurt-Pass, sowie 3 bis 14-Jährige ohne Frankfurt-Pass zahlen den ermäßigten Preis von 5,00 €. 14 bis 18-Jährige zahlen 8,00 €. Kinder unter 12 Jahren dürfen den Zoo nur in Begleitung einer erwachsenen Person betreten. Am Opel-Zoo 3, 61476 Kronberg im Taunus, Tel. 06173/3 25 90 30, [www.opel-zoo.de](http://www.opel-zoo.de)

#### **Palmengarten**

Siesmayerstraße 61, Tel.: 069 / 21 23 39 39  
[www.palmengarten.de](http://www.palmengarten.de)

#### **Paulskirche**

Täglich zwischen 10 Uhr und 17 Uhr (außerplanmäßige Schließungen vorbehalten)  
Paulsplatz 11, [protokoll@stadt-frankfurt.de](mailto:protokoll@stadt-frankfurt.de)

#### **Senckenberg Naturmuseum Frankfurt**

Senckenberganlage 25, Tel. 069 / 754 20  
<https://museumfrankfurt.senckenberg.de/de/>

